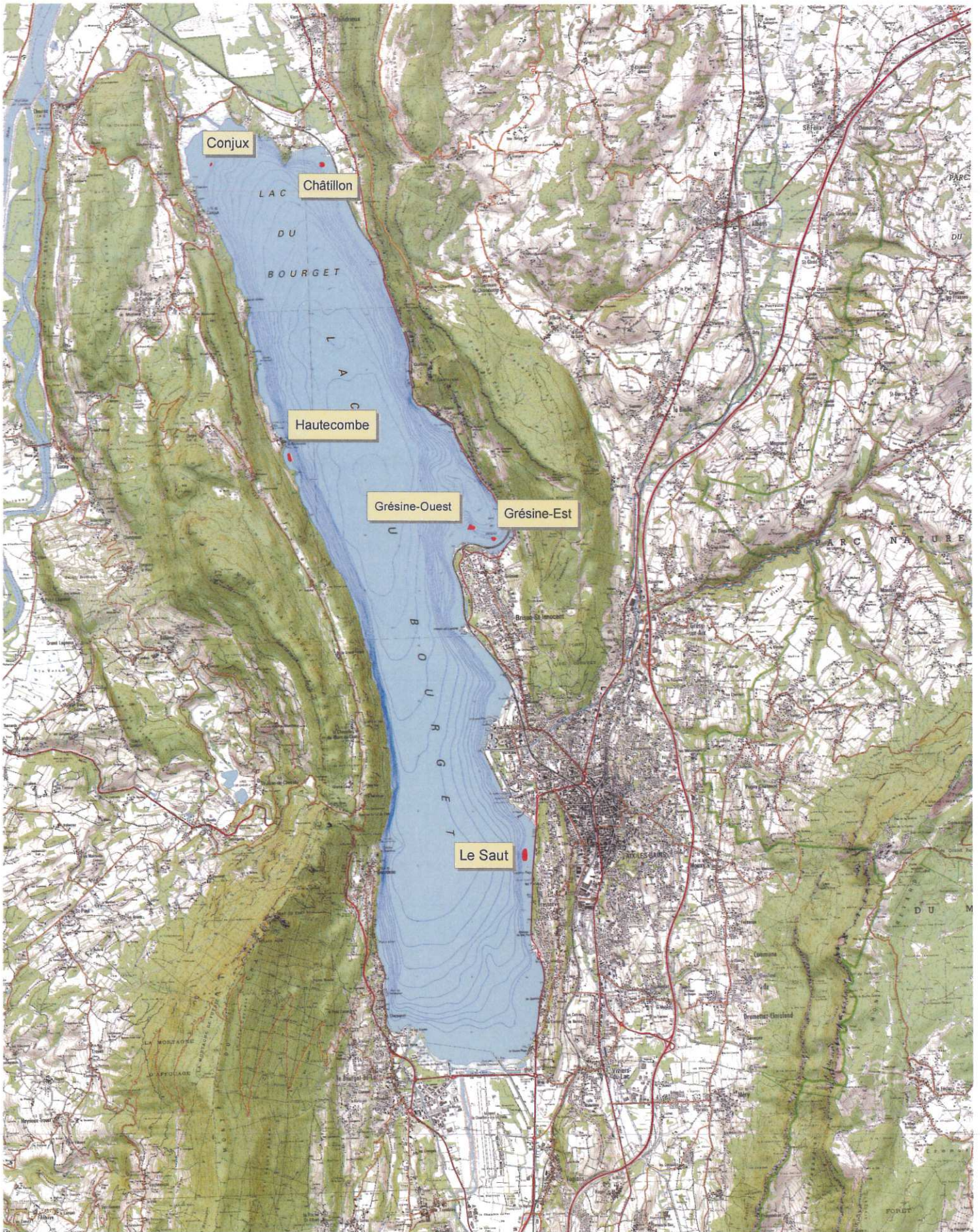


# Lac du Bourget. Sites palafittiques classés au titre des Monuments historiques



2000 0 2000 4000 Mètres



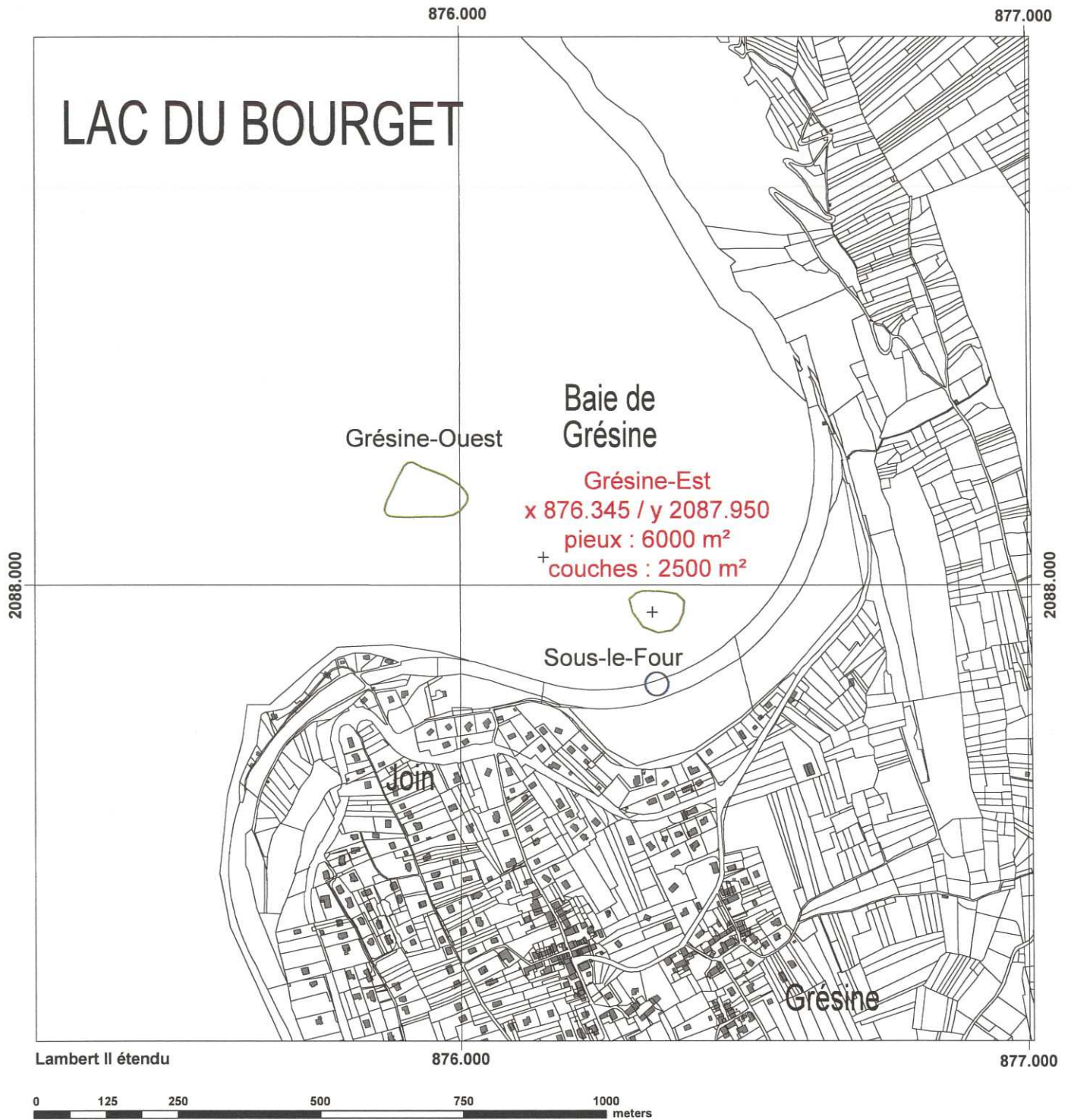
# Lac du Bourget. Localisation des sites archéologiques immergés





# BRISON-SAINT-INNOCENT (Savoie, lac du Bourget)

## Site de Grésine-Est



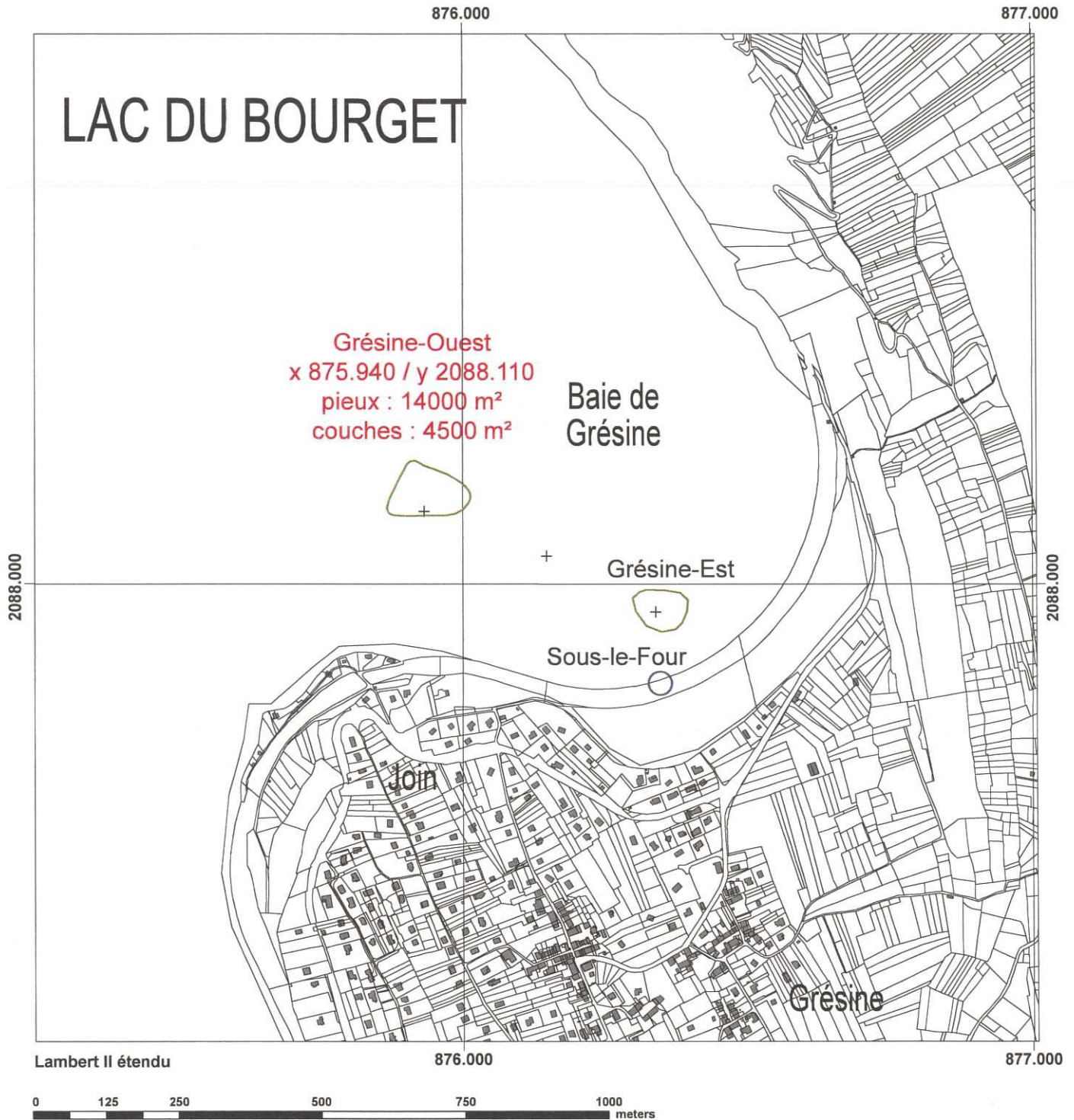
### Légende

— Emprise archéologique (0,6 ha)

+ Point central du site : x 876.345 y 2087.950 z 228.10 (-3.40)

# BRISON-SAINT-INNOCENT (Savoie, lac du Bourget)

## Site de Grésine-Ouest

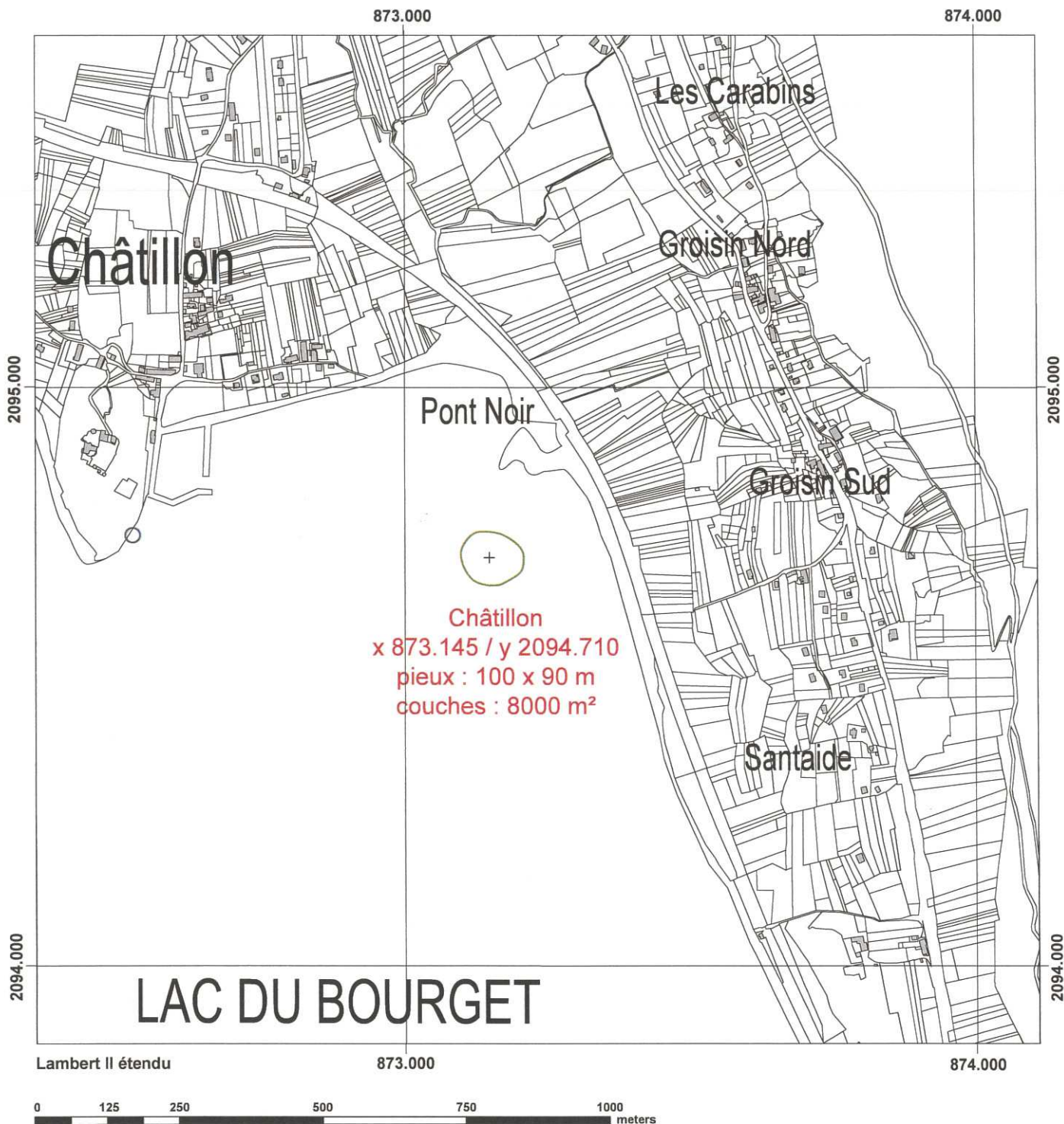


### Légende

- Emprise archéologique (1,4 ha)
- + Point central du site : x 875.940 y 2088.110 z 228.60 (-2.90)



# CHINDRIEUX (Savoie, lac du Bourget) Site de Châtillon



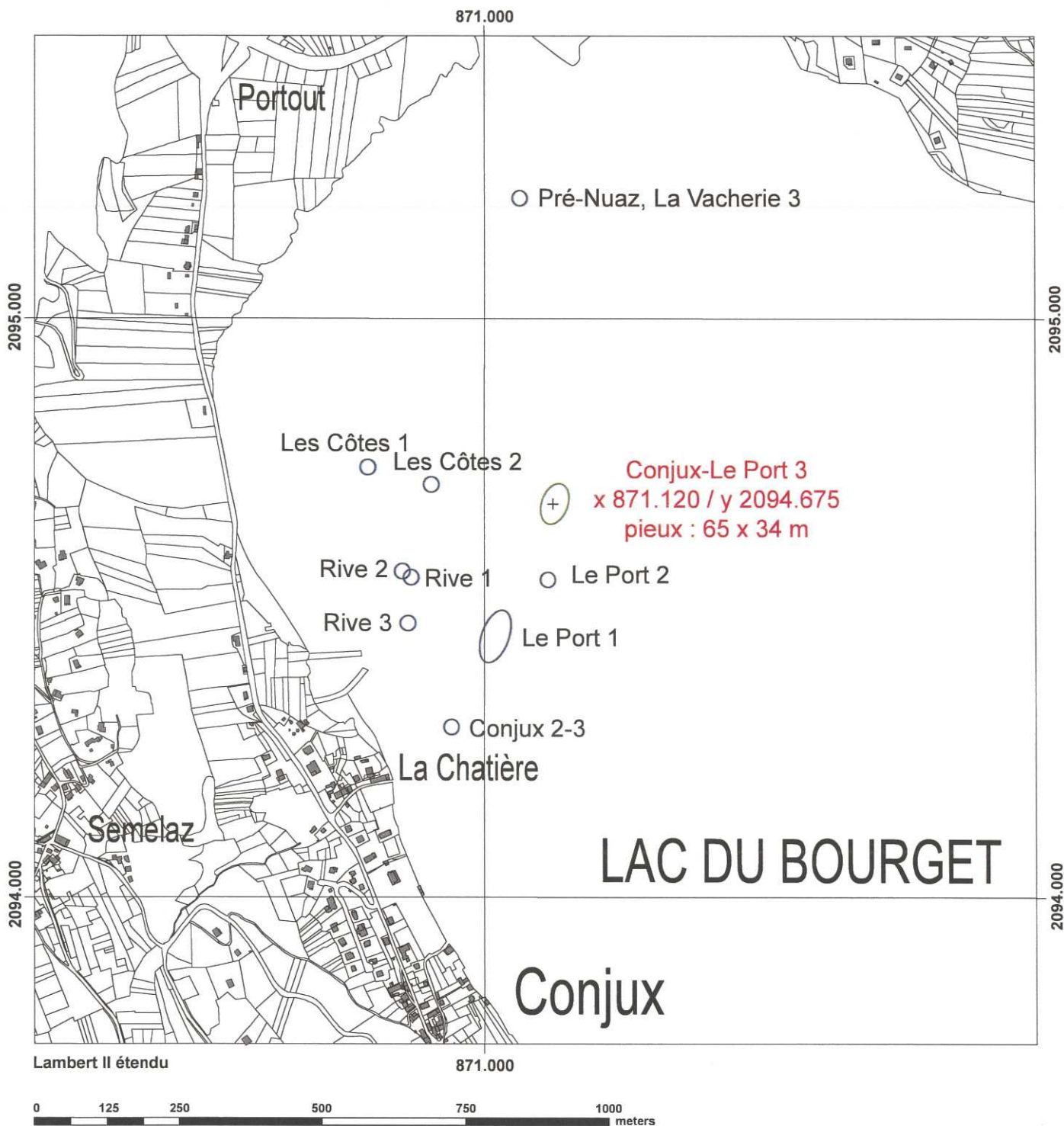
## Légende

— Emprise archéologique (0,91 ha)

+ Point central du site : x 873.145 y 2094.710 z 228.02 (-3.40)

# CONJUX (Savoie, lac du Bourget)

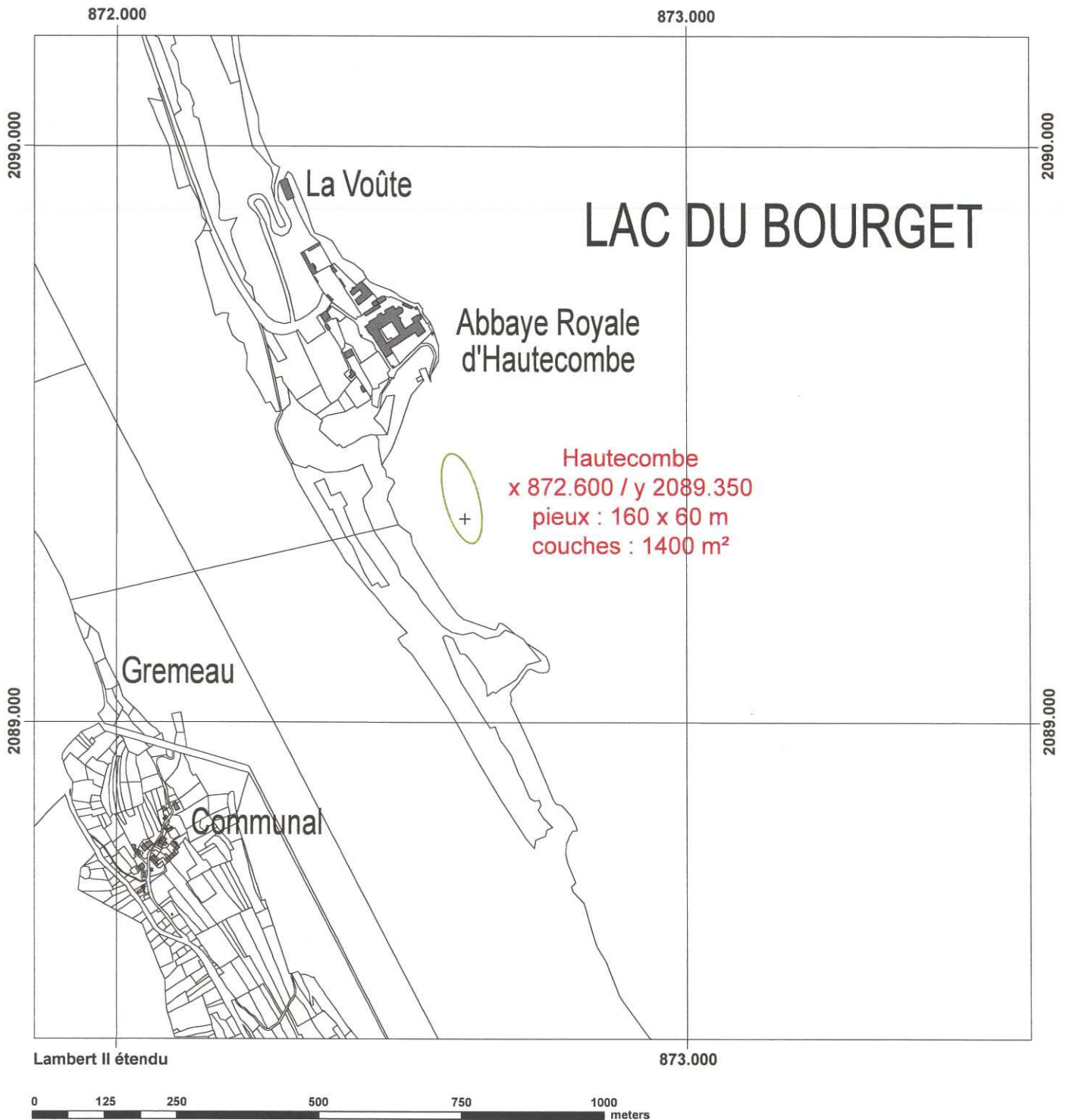
## Site de Conjux-Le Port 3



### Légende

- Emprise archéologique (0,22 ha)
- + Point central du site : x 871.120 y 2094.675 z 227.13 (-4.37)

# SAINT-PIERRE-DE-CURTILLE (Savoie, lac du Bourget) Site de Hautecombe



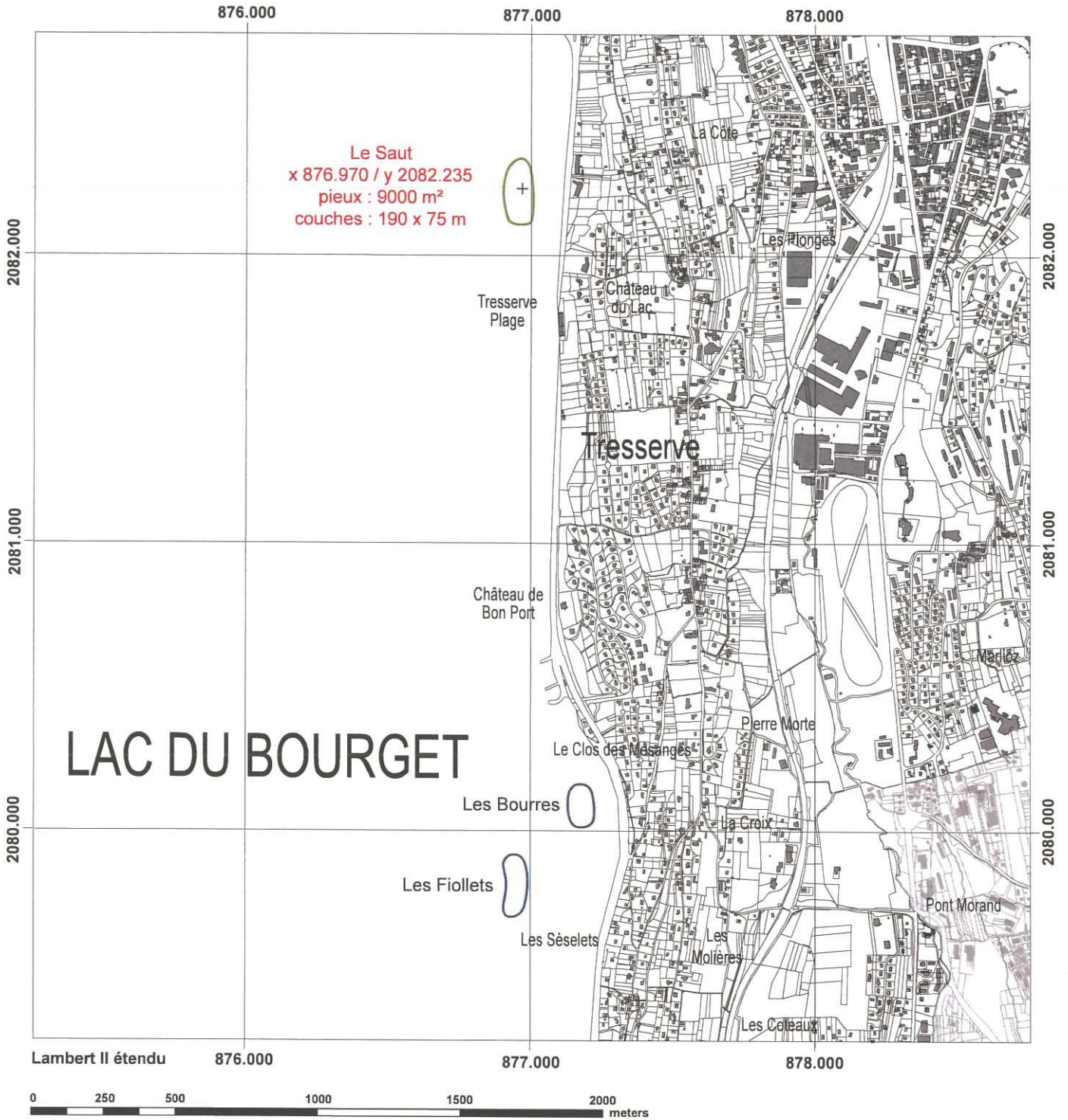
## Légende

- Emprise archéologique (0,96 ha)
- + Point central du site : x 872.600 y 2089.350 z 228.06 (-3.44)



# TRESSERVE (Savoie, lac du Bourget)

## Site du Saut



### Légende

- Emprise archéologique (1,43 ha)
- + Point central du site : x 876.970 y 2082.235 z 227.50 (-4.00)